



公立大学法人

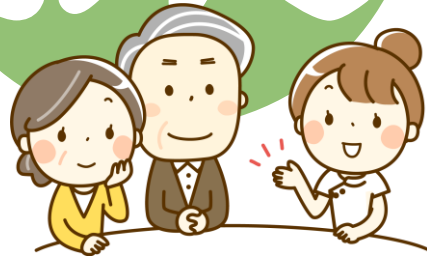
福島県立医科大学

FUKUSHIMA MEDICAL UNIVERSITY



# 模擬

# 患者さん



保健科学部では、  
学生の臨床教育にご協力いただける  
模擬患者さんを募集しています。

医療従事者を目指す学生の育成に  
関わりながら、  
地域コミュニティーの輪を広げたり、  
保健医療に対する知識を深められます。

裏面の募集内容、応募資格、

応募方法をご覧ください

本学保健科学部まで  
ご応募ください。

人にやさしく、人に寄り添う医療従事者を目指します!

## まずは説明会に ご参加ください!!

日時: 5月26日(木)

10:00~12:00

場所: 福島県立医科大学 保健科学部

定員: 80名

(福島駅前キャンパス)

詳細は裏面をご覧ください

## 模擬 患者とは...

患者さんとのコミュニケーションや  
検査手技を習得するために  
医療場면을模した学内実習を行っています。  
その実習や実技試験で  
“患者さんの役”を演じていただきます。



# 募集

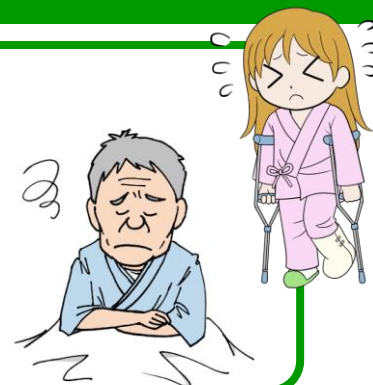


# ふくしまの未来の医療を担う学生とともに教育しませんか？ 保健医療に関する知識・技術が身につきます！

## <募集内容>

- 3~5分程度のシナリオを覚えて、患者の役を演じていただける方
- 学生の実習評価を行っていただける方

\* 詳細については講習会・練習会の際にお伝えいたします



## <応募資格> 下記の①~③の要件すべてに合致する方

- ① 年齢:20~75歳(申し込み時点)
- ② 令和4年7月以降、月に1回程度平日に行われる講習会・練習会に継続的に参加できる方
- ③ 学科を問わず協力いただける方

\* 講習会・練習会および実習試験に参加・協力いただく際には、本学の規定に基づいて、謝金・交通費をお支払いいたします(5/26の説明会参加は含まれません)

## <応募方法> Eメール (ハガキも可) もしくは QRコードから

- Eメールで申し込みいただく場合  
**sp-hoken@fmu.ac.jp**

メール題名を「模擬患者登録」として、以下の内容を本文に記載ください

- ① 氏名
- ② 電話番号
- ③ Eメールアドレス
- ④ 住所
- ⑤ 駅前キャンパスまでの交通手段
- ⑥ 近親者の保健科学部在学の有無  
(「有」の場合、所属学科)

- QRコードから申し込みいただく場合



こちらの二次元コードを  
スマホ・携帯電話で  
スキャンいただくと、  
入力用フォームに接続されます

ハガキで  
ご応募いただく方は

裏面に左記の6項目および  
説明会への参加の有無を  
記入し、郵送ください

郵便はがき

960 8516

福島県立医科大学保健科学部  
「教務係」

福島市栄町10-6

□□□□□□